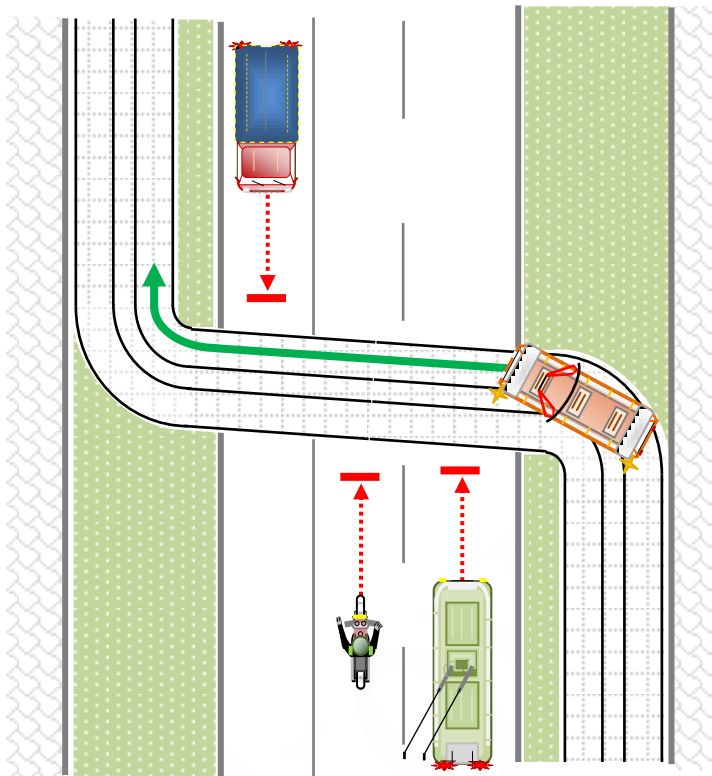


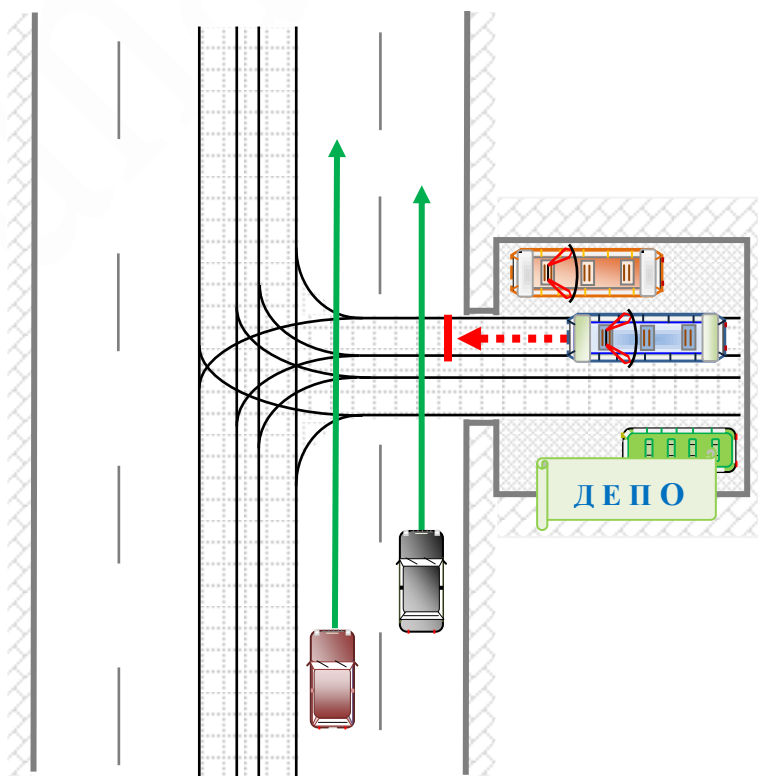
Глава 15 ПРЕИМУЩЕСТВО МАРШРУТНЫХ ТРАНСПОРТНЫХ СРЕДСТВ

- ❖ Вне перекрестка трамвай имеет ПРЕИМУЩЕСТВО перед другими т/с;

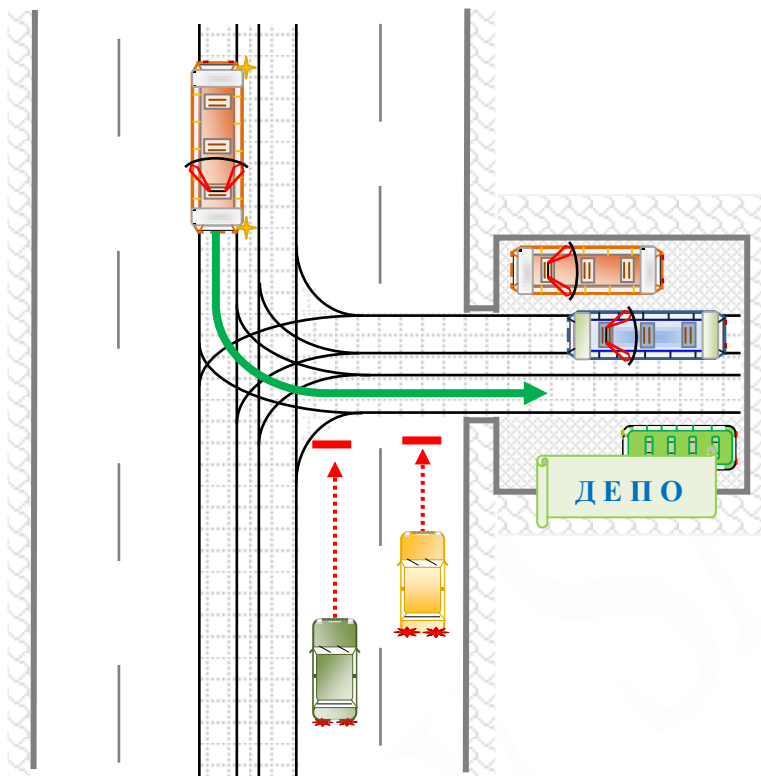


- ❖ Если трамвай выезжает из Депо, то обязан УСТУПАТЬ дорогу;

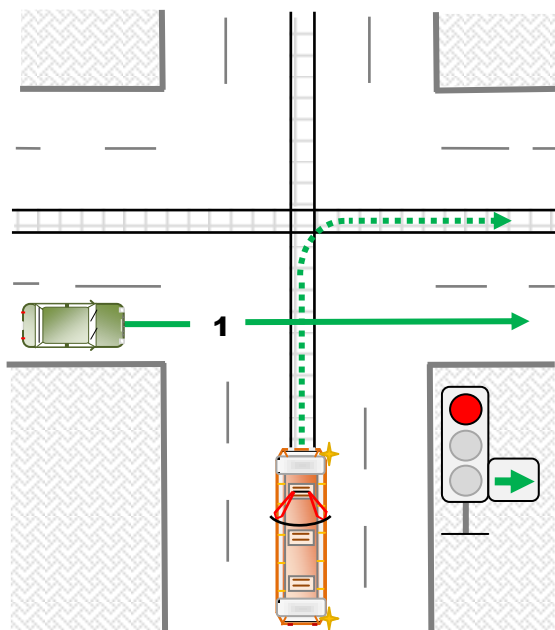
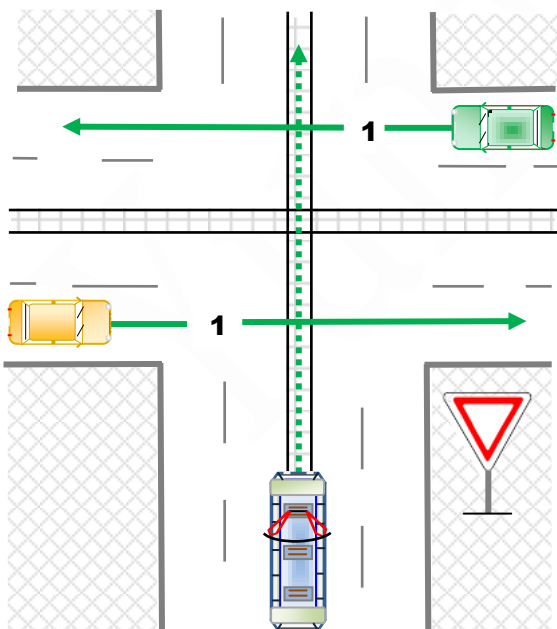
☞ Депо это прилегающая территория, а значит, выезд оттуда считается второстепенным для всех.



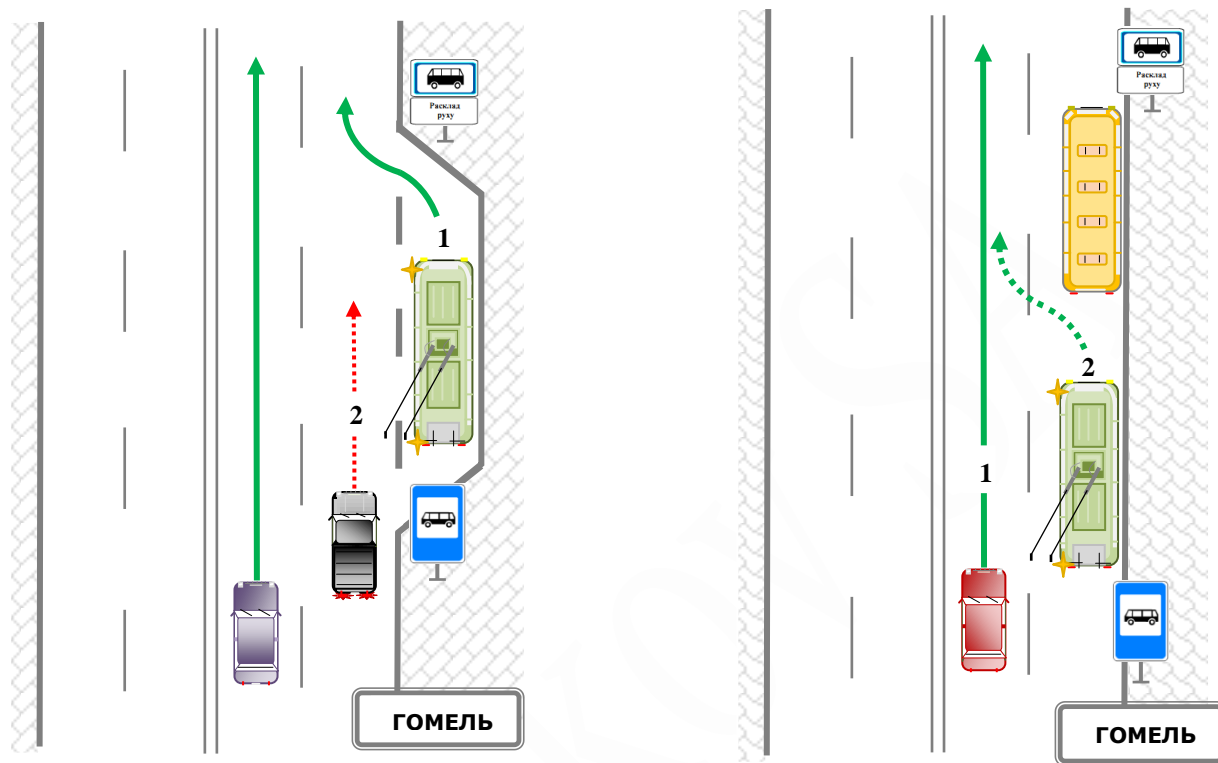
- ❖ Когда трамвай заезжает в Депо то имеет ПРЕИМУЩЕСТВО;



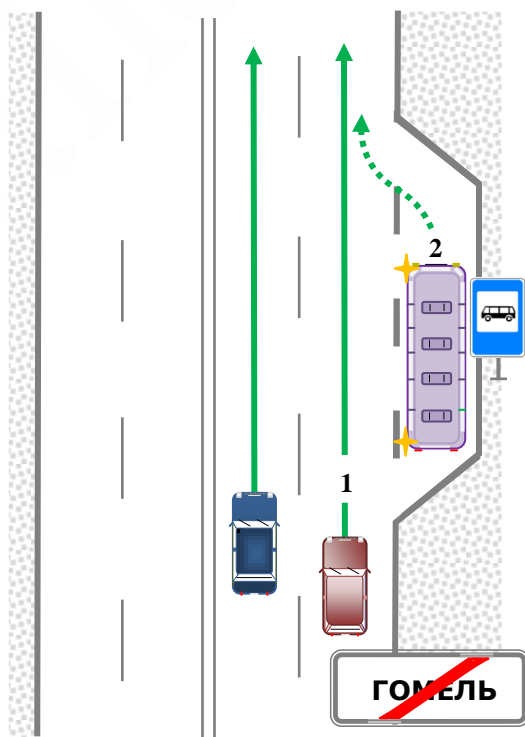
- ❖ Трамвай Не имеет преимущества если въезжает на перекресток со второстепенной дороги;
- ❖ Трамвай Не имеет преимущества если въезжает на перекресток на сигнал дополнительной секции светофора, включенной вместе с основным желтым или красным сигналом;



- ❖ В НАСЕЛЕННОМ пункте, если Маршрутное т/с начиная движение от остановки, перестраивается на **крайнюю правую** полосу, то имеет ПРЕИМУЩЕСТВО перед другими т/с;
(Маршрутное т/с выезжает из “остановочного кармана”)
- ❖ Если Маршрутное т/с, начиная движение, перестраивается **далее крайней правой** полосы, то само обязано УСТУПАТЬ дорогу;
(Соблюдаются обычные правила маневрирования)

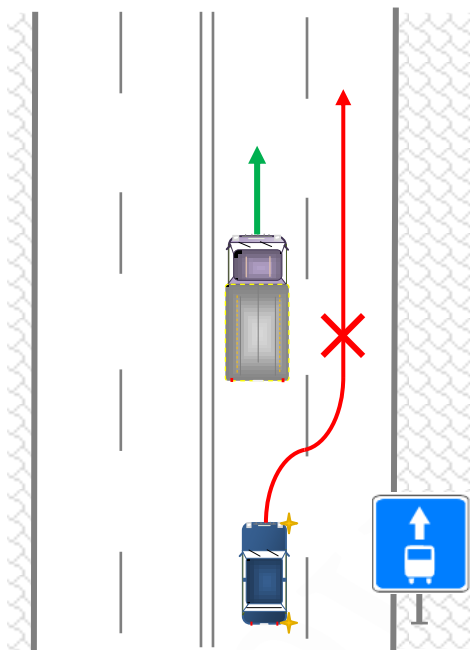


- ❖ ВНЕ населенного пункта - Маршрутное т/с, начинающее движение, всегда УСТУПАЕТ дорогу;
(Вне населенного пункта неразумно пропускать каждый рейсовый автобус)



Движение по полосе для маршрутных транспортных средств
(Полоса для МТС)

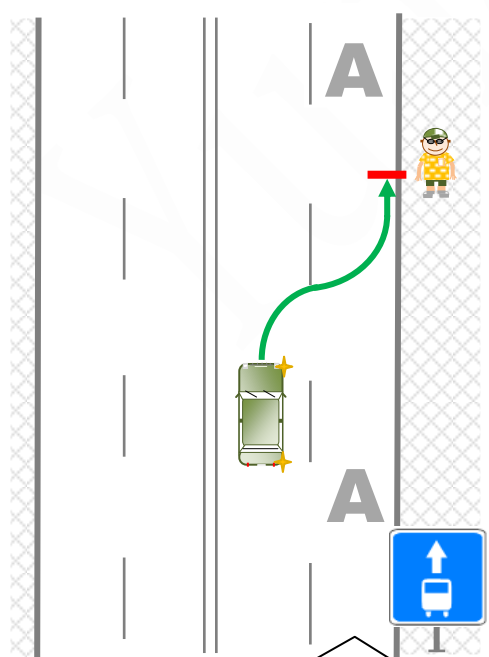
- ❖ Запрещается занимать для движения полосу для МТС даже если она абсолютно свободна;
- ❖ Опережение по полосе для МТС категорически ЗАПРЕЩЕНО!



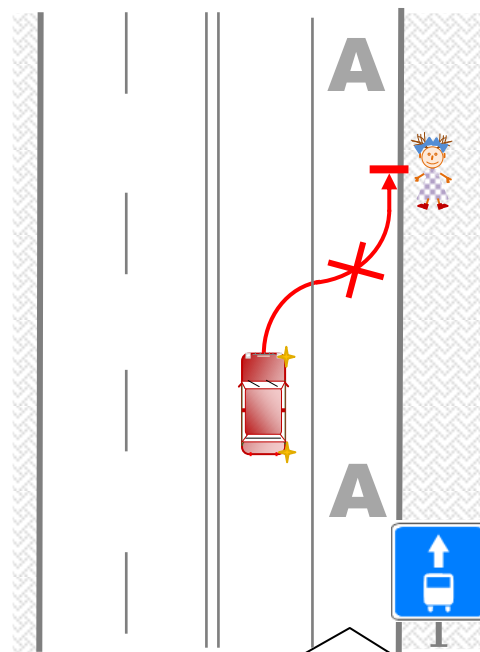
- ❖ Если полоса для МТС отделена ПЕРЫВИСТОЙ линией разметки, то на неё разрешается заехать для ПОСАДКИ или ВЫСАДКИ пассажиров, при условии, что мы Не мешаем Маршрутным т/с;

Любая другая, даже кратковременная остановка, категорически ЗАПРЕЩЕНА!

- ❖ Если полоса для МТС отделена СПЛОШНОЙ линией разметки – Заезжать на неё ЗАПРЕЩАЕТСЯ!

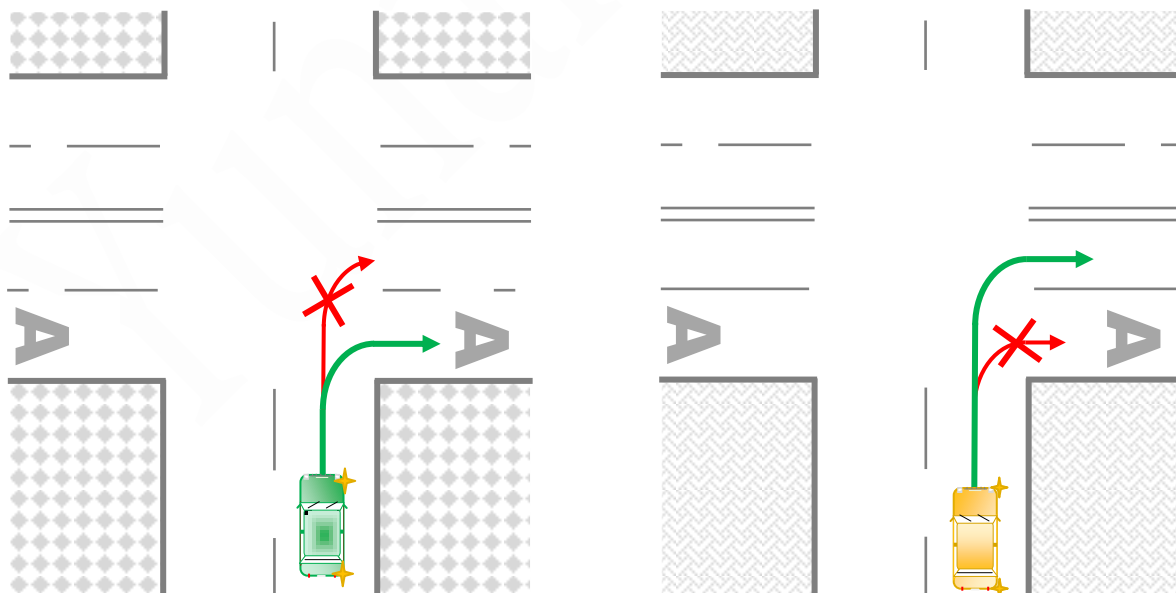
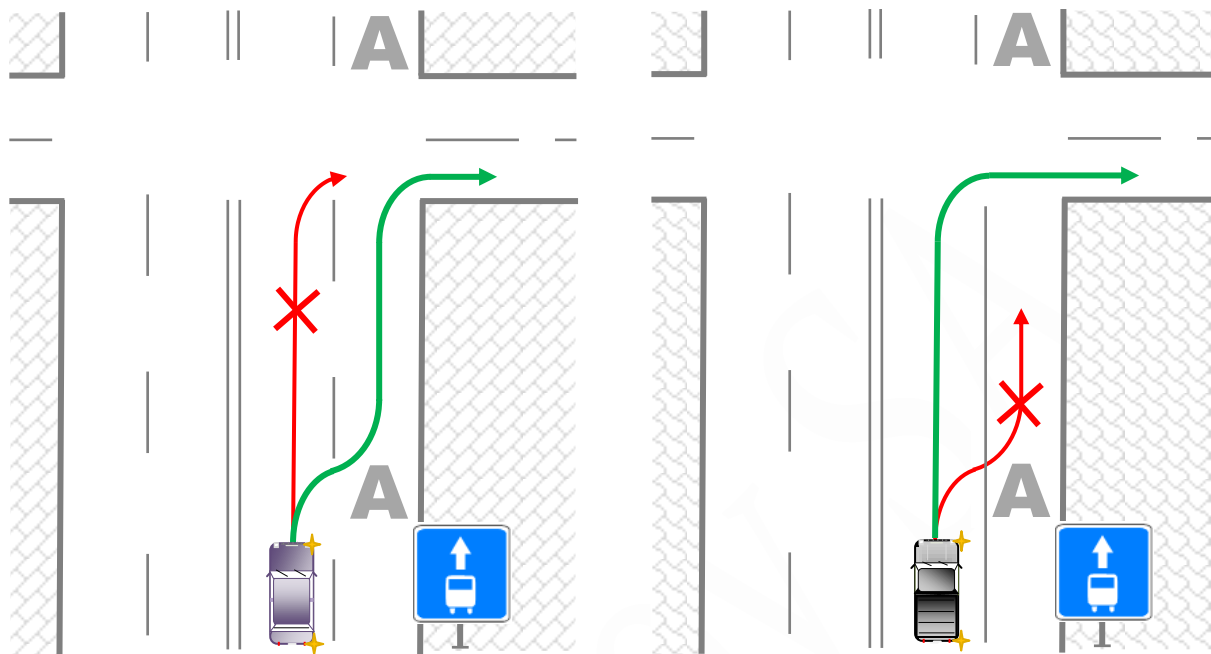


Разрешается для посадки или высадки если не мешаем МТС.

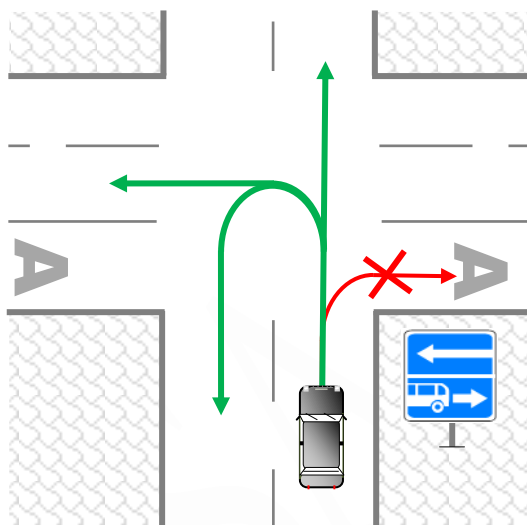
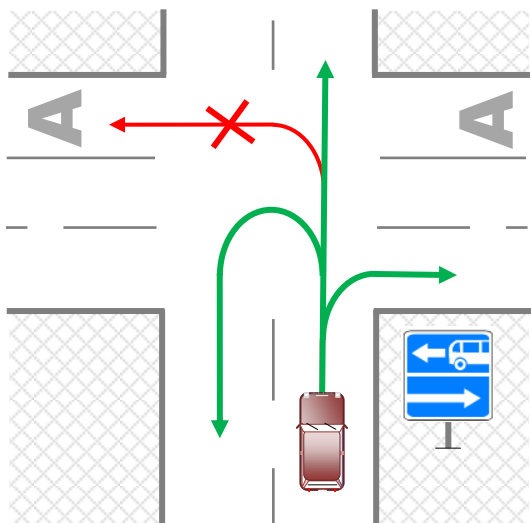


Запрещается в любом случае, так как нанесена сплошная линия разметки.

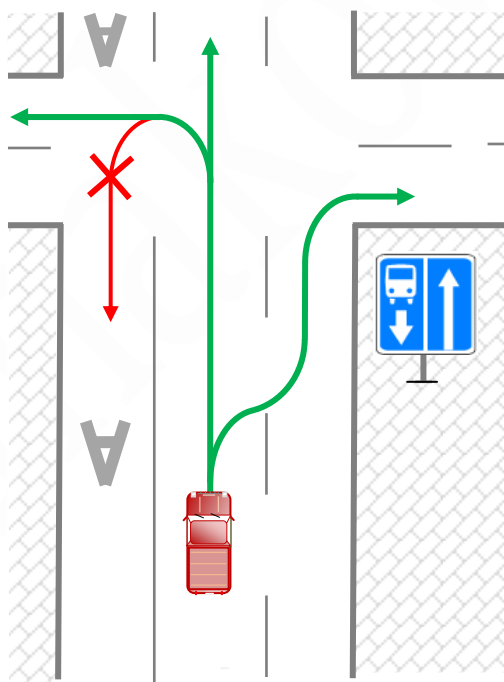
- ❖ Если полоса для МТС отделена ПРЕРЫВИСТОЙ линией разметки, то при поворотах мы сначала обязаны перестраиваться на неё;
- ❖ Если полоса для МТС отделена СПЛОШНОЙ линией разметки – Заезжать на неё ЗАПРЕЩАЕТСЯ!



ПРАВИЛА МАНЕВРИРОВАНИЯ НА ПЕРЕКРЕСТКЕ С ДОРОГОЙ НА КОТОРОЙ ЕСТЬ
ПОЛОСА ДЛЯ МТС



Запомнить очень просто – Нельзя ехать только в ту сторону, в которую на знаке движется «Автобус»



В данном случае направление движения «Автобуса» совпадает с траекторией разворота.

